



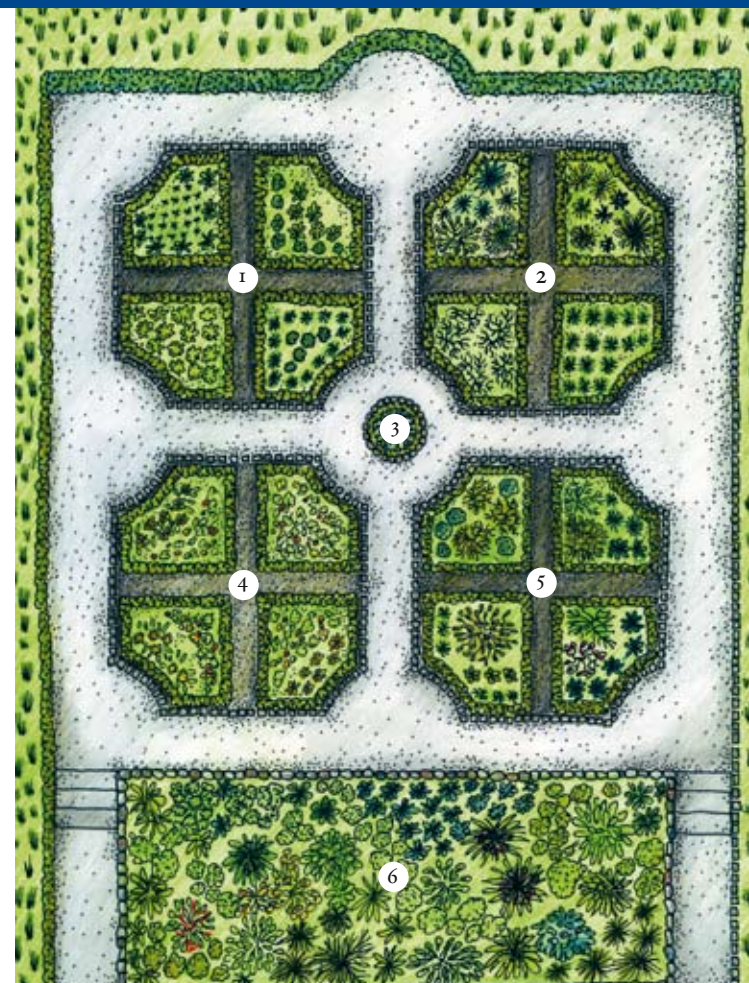
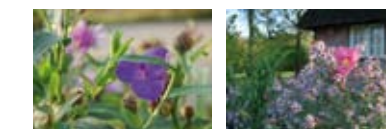
### SONNENHUT UND SELLERIE

Bauerngärten haben auch in Norddeutschland eine lange Tradition. Die typische Beetanordnung mit dem Wegkreuz und einer zentralen Hochstammrose wurde im Kollhorster Bauerngarten aufgegriffen und umgesetzt.

Kleine Buchsbaumhecken umgrenzen die einzelnen Beete, auf denen neben Küchen- und Heilkräutern oder Gemüsepflanzen auch viele verschiedene Zierpflanzen gedeihen.

Bestimmte Arten wie beispielsweise Frauenmantel, Ringelblume oder Sonnenhut sind vielseitig verwendbar: als Zier-, als Heil- und als Kosmetikpflanze. Wegen ihrer Farben, ihrer Inhaltsstoffe oder wegen ihres Geschmacks finden etliche Pflanzen aus dem Bauern- und aus dem Sinnesgarten Anwendung bei zahlreichen pädagogischen Angeboten in Kollhorst.

So bietet der Bauerngarten ein anschauliches Beispiel für das Miteinander von Nutzen und Ästhetik – früher wie heute.



### ÜBERSICHTSKARTE DES BAUERNGARTENS

- 1 Heilkräuterbeet
- 2 Mittelalterliches Klosterbeet
- 3 Hochstammrose
- 4 Schulbeet mit Nutz- und Zierpflanzen
- 5 Kosmetikpflanzenbeet
- 6 Staudenbeet



### ÜBERSICHTSKARTE DES SINNESGARTENS

- 1 Eingang mit Rosenbogen
- 2 Staudenbeete
- 3 Buntes Beet
- 4 Fühlpfad
- 5 Hochbeet
- 6 Blumenubr
- 7 Trockenpflanzenbeet
- 8 Rosenbeet
- 9 Kräuterbeet
- 10 Wildrosenbeet
- 11 Kräuterspirale
- 12 Bienenschaukasten
- 13 Kräutertrockenstand
- 14 Färberpflanzenbeet
- 15 Steinfeld
- 16 Schmetterlings- und Fledermausbeet
- 17 Weidendom
- 18 Weidenbank



### PFEFFERMINZ UND SCHWALBENSCHWANZ

Die thematisch gestalteten Beete im Garten vor dem Naturerlebniszentrum sprechen mit ihrer Farbenpracht und den verschiedenen Duftnuancen die Sinne an und geben Anregungen zur Nachahmung. Darüber hinaus bieten sie vielen Tierarten wie Schmetterlingen, Bienen und Fledermäusen beste Nahrungsmöglichkeiten.







## ÜBERSICHTSKARTE DES NATURERLEBNISRAUMS KOLLHORST

### HERZLICH WILLKOMMEN...

... in Kollhorst! Mitten im Kieler Grüngürtel liegen der Naturerlebnisraum "Alte Stadtgärtnerei Kollhorst und Umgebung" und das dazugehörige Naturerlebniszentrum – kurz Kollhorst genannt.

Zahlreiche idyllisch gelegene Apfelbaumwiesen, Wäldchen, Teiche und Grünflächen auf dem ehemaligen Gelände der alten Stadtgärtnerei machen den Naturerlebnisraum Kollhorst zu einem abwechslungsreichen, interessanten und besonderen Ort des Erholens und Naturerlebens in der Stadt.

In einem reetgedeckten, denkmalgeschützten Fachhallenhaus, umgeben von einem Sinnes- und einem Bauerngarten, befindet sich das Naturerlebniszentrum Kollhorst. Es dient dem Verein Kollhorst e.V. und weiteren Kieler Naturschutz- und Umweltbildungsvereinen als Büro und Veranstaltungsort und ist Ausgangspunkt für vielfältige umweltpädagogische Angebote.

*Im Kräutertrockenstand werden die Kräuter der Gärten für die Verwendung in Tees und Naturkosmetikprodukten getrocknet.*



- |   |  |    |                                 |
|---|--|----|---------------------------------|
| 1 | Parkplatz                                  | 9  | Wäldchen                        |
| 2 | Naturerlebniszentrum                       | 10 | Apfelbaumallee                  |
| 3 | Bauerngarten                               | 11 | Das grüne Klassenzimmer         |
| 4 | Sinnesgarten                               | 12 | Aussichtsbügel                  |
| 5 | Lehmbrocken                                | 13 | Lindenkreis                     |
| 6 | Tische und Bänke                           | 14 | Trockenmauer mit Aussichtsbügel |
| 7 | Weidenom und Weidenbänke                   | 15 | Teich                           |
| 8 | Wiese mit Apfelbäumen und Hochland-Rindern |    |                                 |



### BERNER ROSENAPFEL UND PESTWURZ

Das über 8 ha große Gelände mit seinen unterschiedlichen Natur- und Lebensräumen bietet Gelegenheit zur Beobachtung, Ruhe und Besinnlichkeit und zeigt, wie sich Nutzerinteressen mit Arten- und Biotopschutz vereinbaren lassen. Über 130 Apfelbäume mit mehr als 20 Sorten geben die Möglichkeit, die Vielfalt der heimischen Apfelsorten kennen zu lernen und zu probieren.

Wiesen, Weiden, Teiche, Hügel und Wäldchen verfügen über eine große Artenvielfalt und bieten eine bunte Abwechslung zum Naturerleben und -entdecken.

### APFELSAFT PRESSEN UND KÄFER KESCHERN

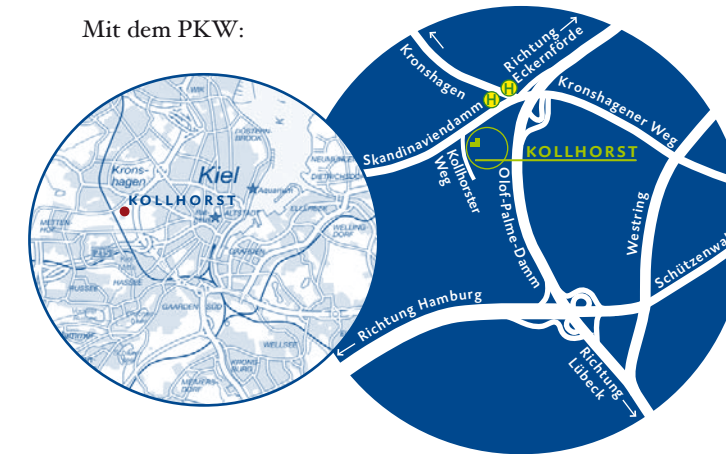
Der Verein Kollhorst e.V. betreut den Naturerlebnisraum ehrenamtlich mit einer Vielzahl unterschiedlicher Aktivitäten und Aktionen für verschiedene Altersgruppen das ganze Jahr hindurch.

Für sein Bildungsangebot als außerschulischer Lernort wurde der Verein vom Land Schleswig Holstein als "Bildungspartner für Nachhaltigkeit" ausgezeichnet.

### ANREISE

Mit dem Bus:  
Ab Hauptbahnhof mit den Buslinien 100/101 (Richtung Roskilder Weg) oder 34 (Richtung Albert-Schweizer-Str. / Kronshagen) bis zur Haltestelle Königstein. Dann den Skandinaviendamm an der Ampel überqueren und dem Fußweg entlang der Bäume in Richtung Mettenhof bis zum Kollhorster Weg folgen. Im reetgedeckten Fachhallenhaus befindet sich das Naturerlebniszentrum Kollhorst. Von dort haben Sie Zugang zum Naturerlebnisraum.

Mit dem PKW:



### FEIERN UND LERNEN IN BESONDERER ATMOSPHERE

Die Tenne des Naturerlebniszentrums kann für Bildungsveranstaltungen oder für private Feste gemietet werden. Termine, Inhalte und Preise der pädagogischen Angebote des Vereins finden Sie in unserem Jahresprogramm oder unter [www.nez-kollhorst.de](http://www.nez-kollhorst.de)



### KONTAKT

**Kollhorst e.V.**  
Kollhorster Weg 1 | 24109 Kiel  
t 0431. 2372938 | [verein@nez-kollhorst.de](mailto:verein@nez-kollhorst.de)  
[www.nez-kollhorst.de](http://www.nez-kollhorst.de)  
Bürozeiten: Mo und Mi 9 - 12 Uhr | Fr 13 - 16 Uhr  
Bankverbindung: Förde Sparkasse | BLZ 210 501 70  
Konto-Nr. 900 406 27

**Ansprechpartner für die Tennenvermietung**  
Kollhorst e.V.  
t 0431. 2372939 | [vermietung@nez-kollhorst.de](mailto:vermietung@nez-kollhorst.de)  
Bürozeiten: nur Do 16 - 18 Uhr

**Bürogemeinschaft im Naturerlebniszentrum**  
– Kollhorst e.V.  
– Geo step by step e.V.  
– Arbeitsgemeinschaft Natur- und Umweltbildung (ANU SH e.V.)  
– NABU Ortsgruppe Kiel

**Träger des Naturerlebnisraums**  
Landeshauptstadt Kiel

### DANK | IMPRESSUM



Die Erstellung des Faltblatts wurde durch das Ministerium für Landwirtschaft, Umwelt und ländliche Räume des Landes Schleswig-Holstein ermöglicht.  
Redaktion: Anja Schmitt | Karen Heide  
Layout und Zeichnungen: Antje Härtel  
Fotos: Karen Heide | Anja Schmitt | Antje Härtel  
Kartenausschnitt: Copyright Stadtvermessungsamt Kiel